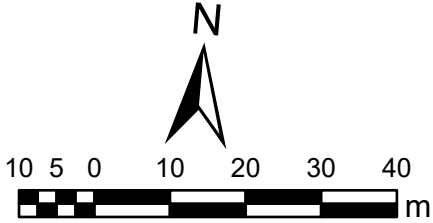
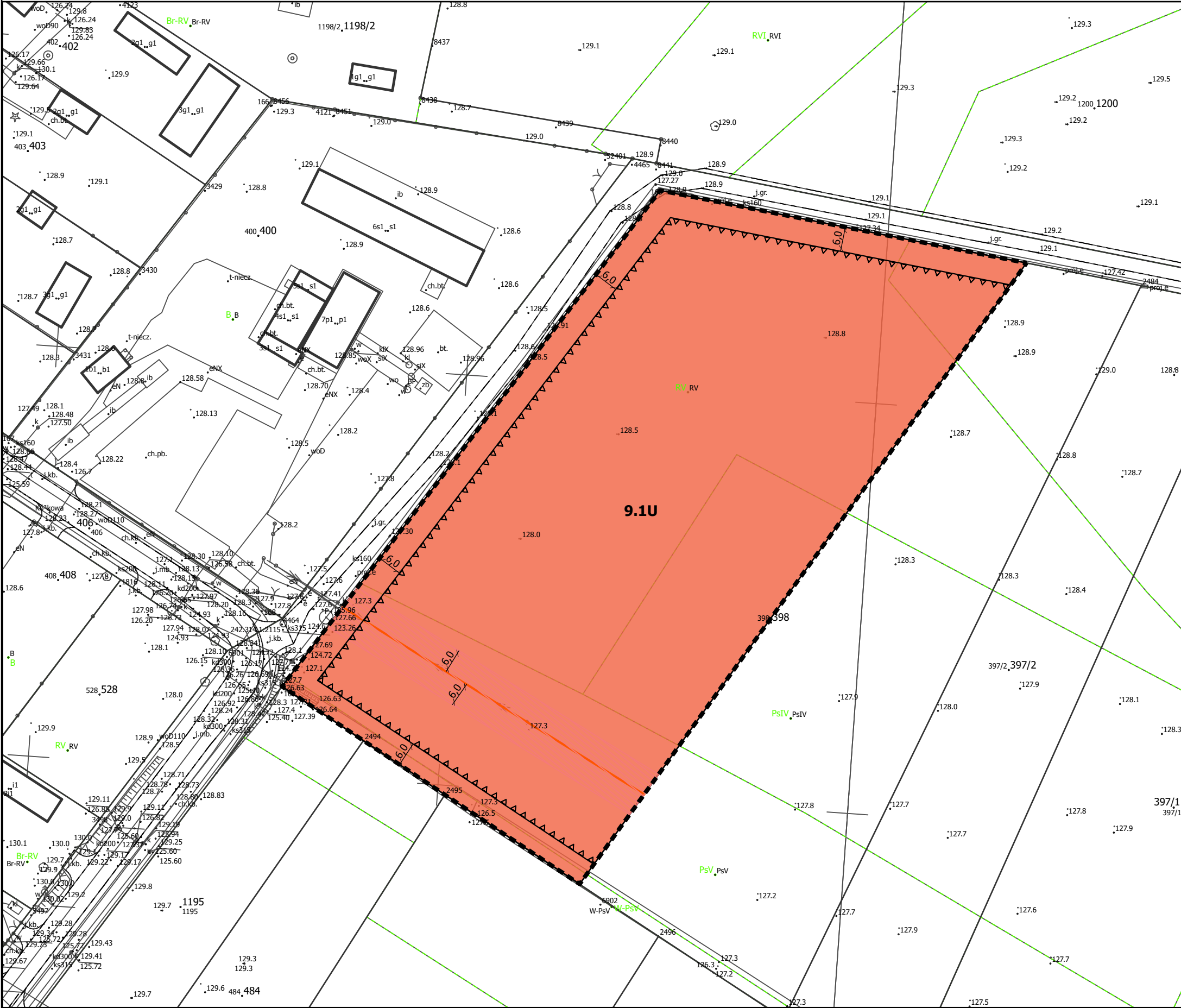
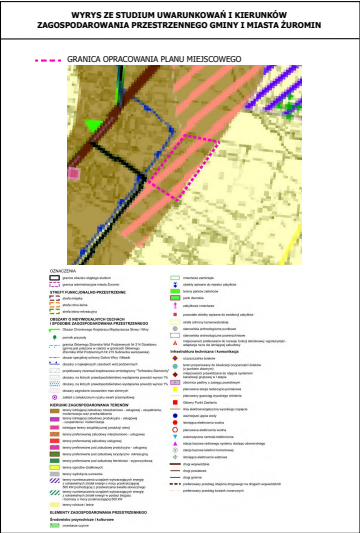


MIEJSCOWY PLAN ZAGOSPODAROWANIA PRZESTRZENNEGO DLA WYBRANYCH OBSZARÓW POŁOŻONYCH W OBRĘBACH GEODEZYJNYCH ROZWOZIN, BĘDZYMIŃ, RZEŻAWY, KRUSZEWO, PONIATOWO, FRANCISZKOWO, CHAMSK, OLSZEWO, DĘBSK, WÓLKA KLICZEWSKA, KLICZEWO MAŁE, SADOWO, CIERPIGÓRZ, BRUDNICE - OBSZAR WIEJSKI W GMINIE ŻUROMIN

ZAŁĄCZNIK NR 20
JEDNOSTKA PLANISTYCZNA NR 9
OBRĘB PONIATOWO



SKALA 1:1000



USTALENIA:

- GRANICA OBSZARU OBJĘTEGO PLANEM MIEJSCOWYM
- LINIA ROZGRANIACZAJĄCA TERENY O RÓŻNYM PRZEZNACZENIU LUB RÓŻNYCH ZASADACH ZAGOSPODAROWANIA
- △△ NIEPRZEKRACZALNA LINIA ZABUDOWY
- 4 WYMIAROWANIE PODANE W METRACH
- MN-U TEREN ZABUDOWY MIESZKANIOWEJ JEDNORODZINNEJ LUB USŁUG

USTALENIA DOTYCZĄCE OBIEKTÓW I TERENÓW CHRONIONYCH NA PODSTAWIE PRZEPISÓW ODRĘBNYCH:

PLAN W ZAKRESIE ZAŁĄCZNIKA GRAFICZNEGO NR 21 W CAŁOŚCI POŁOŻONY JEST W:
- OBSZARZE GŁÓWNEGO ZBIORNIKA WÓD PODZIEMNYCH NR 214 - ZBIORNIK DZIAŁDOWO;
- OBSZARZE GŁÓWNEGO ZBIORNIKA WÓD PODZIEMNYCH NR 215 - SUBNIECKA WARSZAWSKA;

OZNACZENIA INFORMACYJNE:

- OŚ NAPOWIETRZNEJ LINII ELEKTROENERGETYCZNEJ ŚREDNIEGO NAPIĘCIA
- ▨ PAS OCHRONY FUNKCYJNEJ WOKÓŁ NAPOWIETRZNEJ SIECI ELEKTROENERGETYCZNEJ ŚREDNIEGO NAPIĘCIA

UKŁAD WSPÓŁRZĘDNYCH:
układ współrzędnych 2000 (strefa VII) - EPSG 2178

ŹRÓDŁO DANYCH:
Starostwo Powiatowe w Żurominie
pl. J. Piłsudskiego 4
09-300 Żuromin